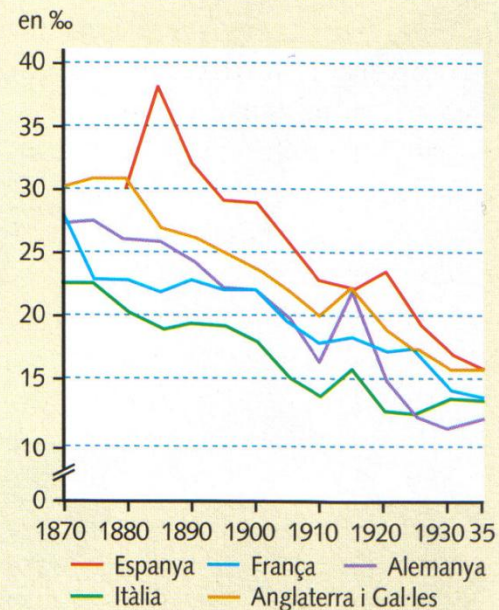


# DEMOGRAFIA

## TRANSICIÓ DEMOGRÀFICA

Procés de canvi demogràfic en el qual, a partir d'una situació de mortalitat i natalitat molt altes, i, per tant, amb un creixement vegetatiu baix, es produeix una davallada de la mortalitat mentre que es manté encara una natalitat alta. El creixement vegetatiu és, doncs, molt alt. En una segona fase té lloc la davallada dels naixements i la moderació del creixement demogràfic, fet que inicia el cicle demogràfic modern.

## LA MORTALITAT A EUROPA



Font: A. SHUBERT: *Historia social de España (1800-1990)*, 1990.

## VARIABLES DEMOGRÀFIQUES A ESPANYA I A CATALUNYA (1900-1930)

Any	Població (en milers)		Natalitat (en ‰)		Mortalitat (en ‰)		Esperança de vida (en anys)	
	Espanya	Catalunya	Esp.	Cat.	Esp.	Cat.	Esp.	Cat.
1900	18594	1984	33,8	26,1	28,9	23,3	34,8	35,5
1910	19927	2084	32,6	24,2	23	21,1	41,7	45
1920	21303	2344	29,4	22,7	23,3	18,3	41,2	47,4
1930	23563	2791	30,3	20,3	21,3	15,5	50	53,8

## CREIXEMENT DEMOGRÀFIC\*

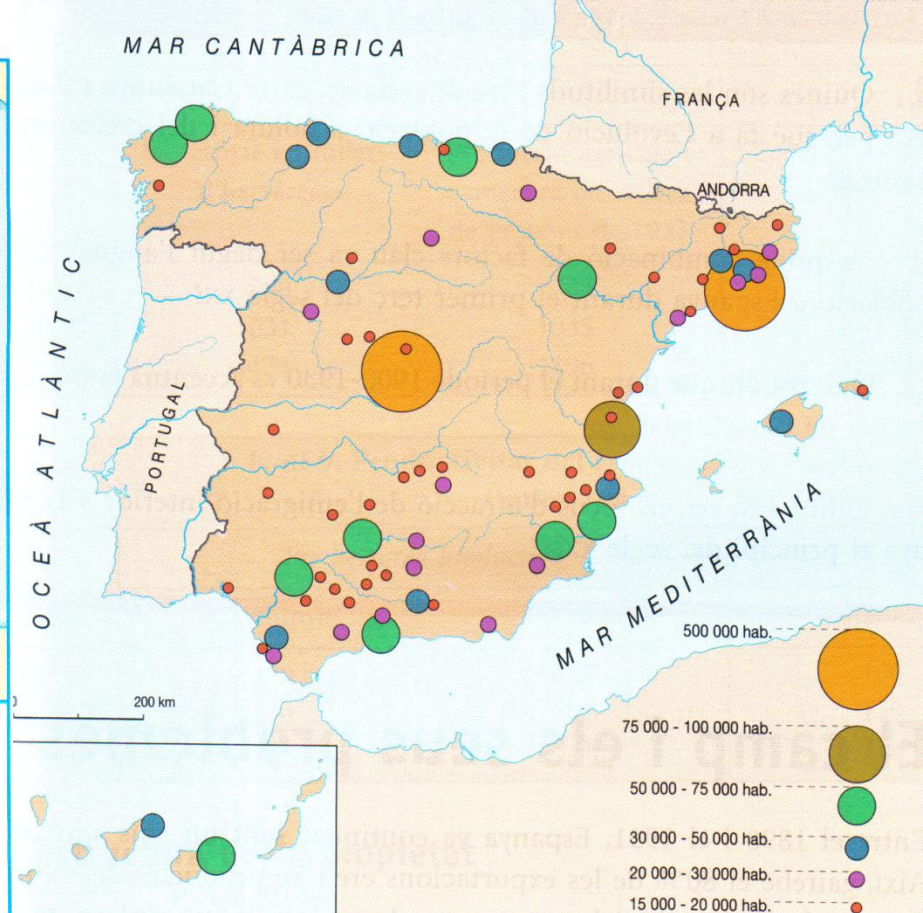
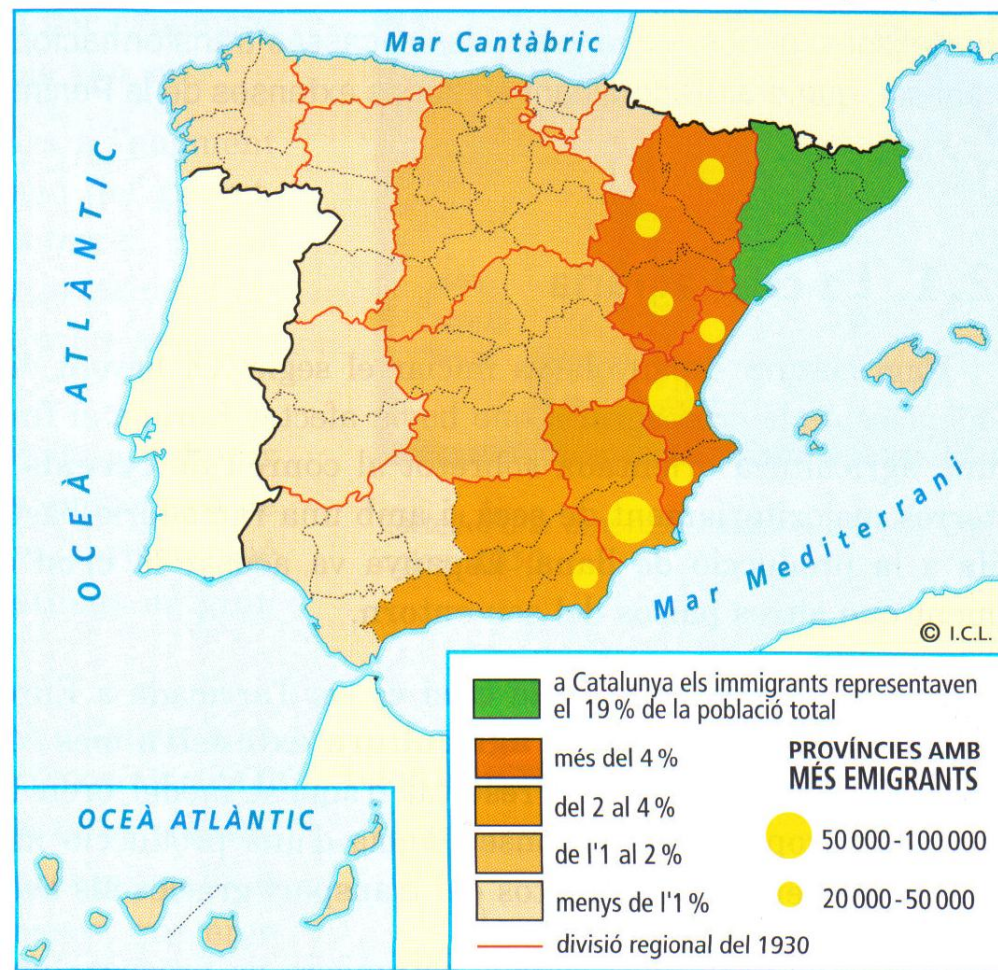
Anys	Creixement	
	Natural	Migratori
1901-1910	71,8	28,2
1911-1920	13,7	86,3
1921-1930	27,9	72,1

\*a Catalunya, en %

Font: J. MALUQUER, *Història econòmica de Catalunya (segles XIX i XX)*, 1998.



# PROCEDÈNCIA DELS IMMIGRANTS DE CATALUNYA (1930)



Font: I. PUJADAS: *La població de Catalunya*, 1982.



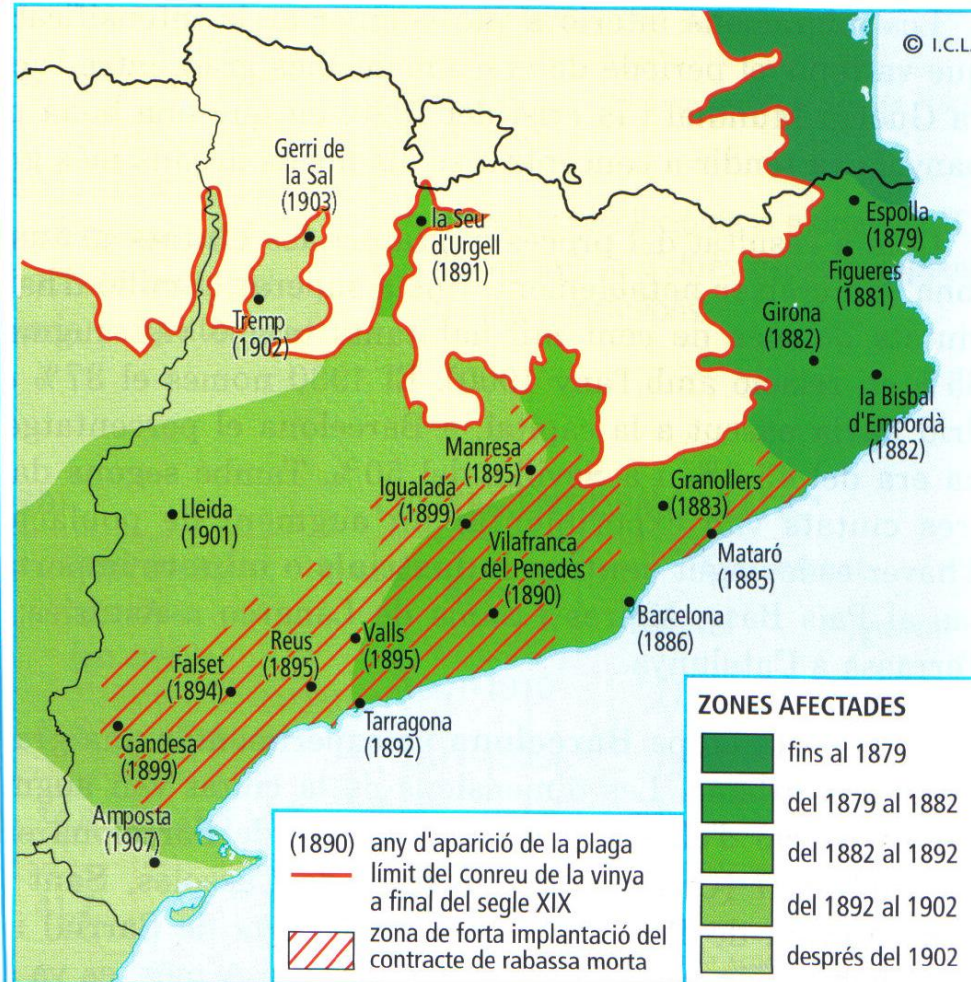
# AGRICULTURA

## ESTRUCTURA DE LA PROPIETAT AGRÀRIA AL SEGLE XIX



Font: J. SIMPSON: *La agricultura española (1765-1965)*, 1997.

## LA FIL·LOXERA A CATALUNYA (1879-1907)



Font: C. GATELL, V. HURTADO i F. MOLINERO: *Atlas històric de Catalunya*, 1998.



## L'AGRICULTURA ESPANYOLA COMPARADA\*

<b>Rendiments per hectàrea</b>	<b>Espanya</b>	<b>Itàlia</b>	<b>Alemanya</b>	<b>França</b>
1890	58	146	148	128
1910	55	161	205	136
1930	61	180	218	153
<b>Rendiments per treballador</b>				
1890	33	28	63	52
1910	31	30	68	55
1930	41	30	55	58

\*Regne Unit, 1922 = 100

Font: P. O'BRIEN i L. PRADOS DE LA ESCOSURA: "Agricultural productivity and European industrialization 1890-1980", *Economic History Review*, 1992.

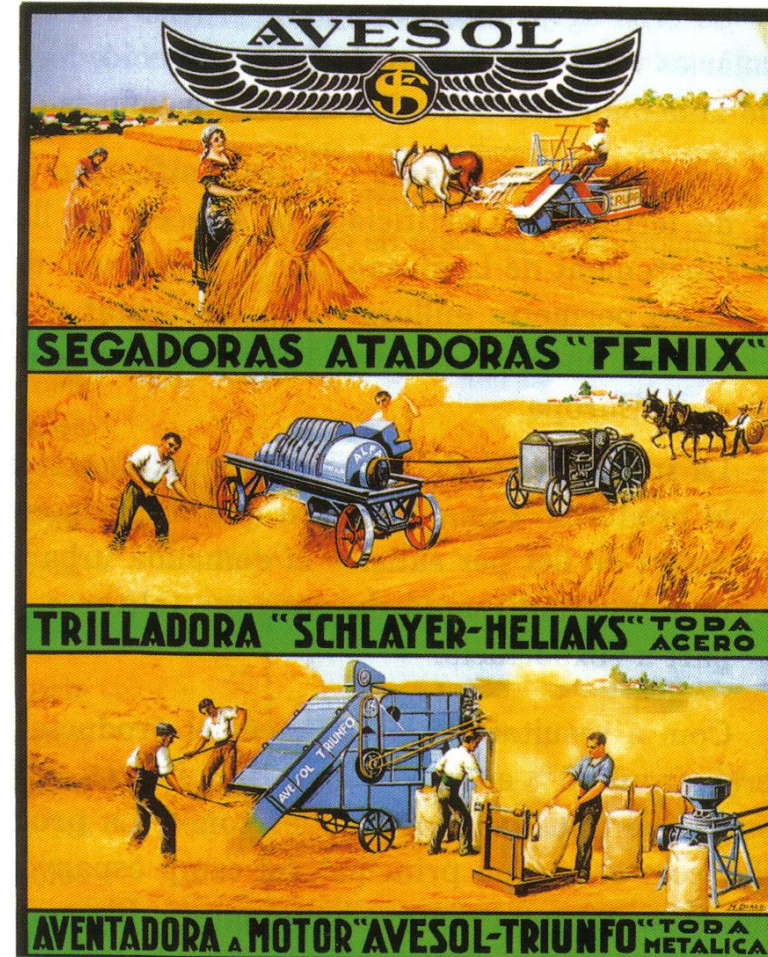


# INDUSTRIA

## LES NOVES FONTS D'ENERGIA (1933-1935)

	Producció d'electricitat (kWh per h.)	Producció de gas (m <sup>3</sup> per h.)	Consum de petroli (kg per h.)
Alemanya	460	51	64,9
Catalunya	410	28	81,4
Espanya	146	7	36,9
França	365	45	159,4
Gran Bretanya	445	196	230
Itàlia	285	12	27,3

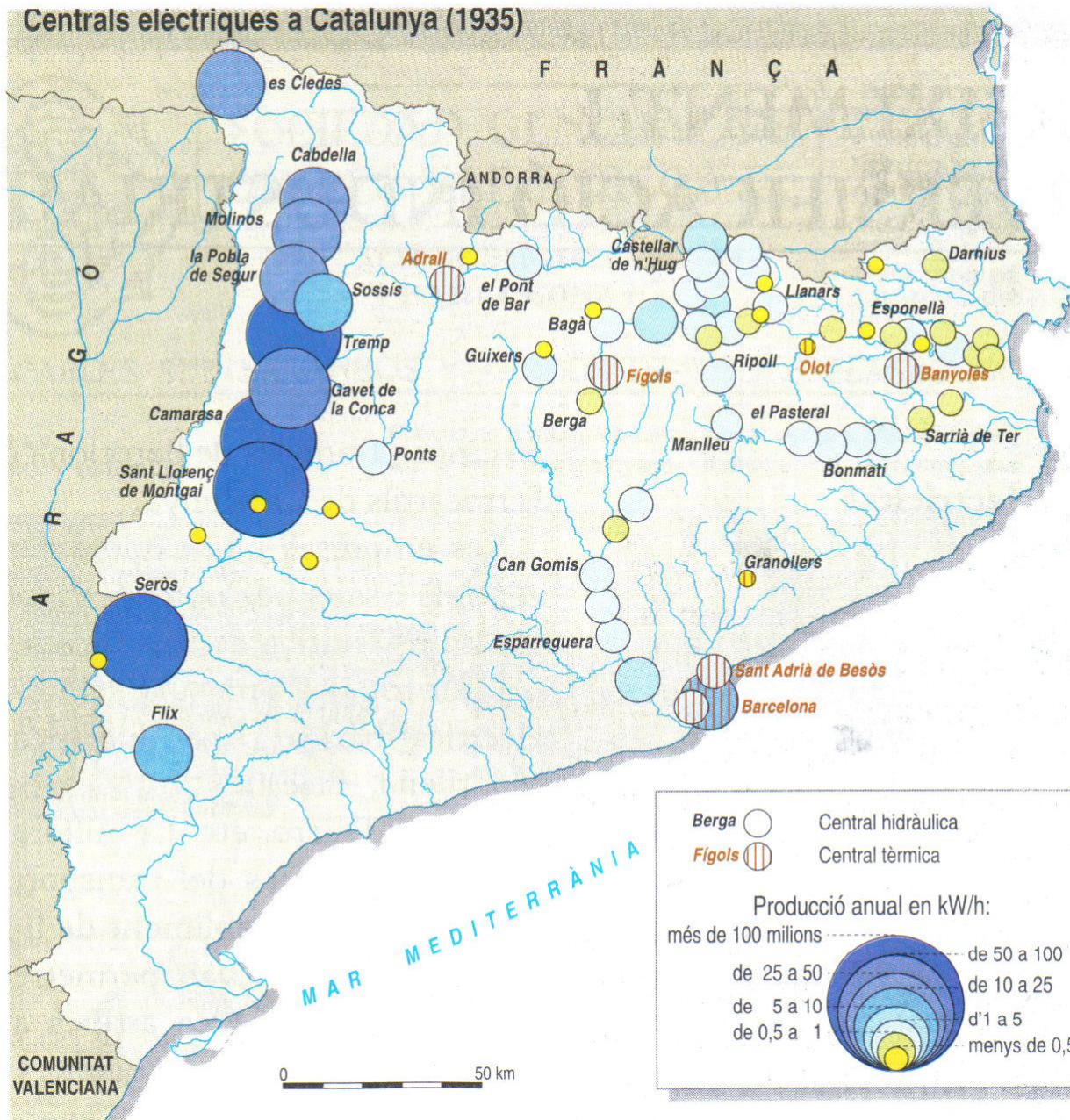
Font: J. NADAL (DIR): *Història econòmica de la Catalunya contemporània*, segles XIX i XX, 1989.



Cartell d'una marca de maquinària agrícola, 1920. La mecanització del camp va permetre augmentar la producció i estalviar mà d'obra.



# Centrals elèctriques a Catalunya (1935)





## DISTRIBUCIÓ DE LA INDÚSTRIA A ESPANYA\* (1900-1929)

Sector industrial	1900	1913	1929
Alimentació, begudes i tabac	40	35	26
Tèxtil, cuir, calçat i confecció	30	25	21
Químic, ciment i altres materials de construcció	10	12	19
Siderúrgic, metal·lúrgic i transformats metàl·lics	8	14	22
Paper, fusta i altres	12	14	12

\*valor afegit en %

Font: A. CARRERAS i X. TAFUNELL: *Estadísticas históricas de España, siglos XIX-XX*, 2005.

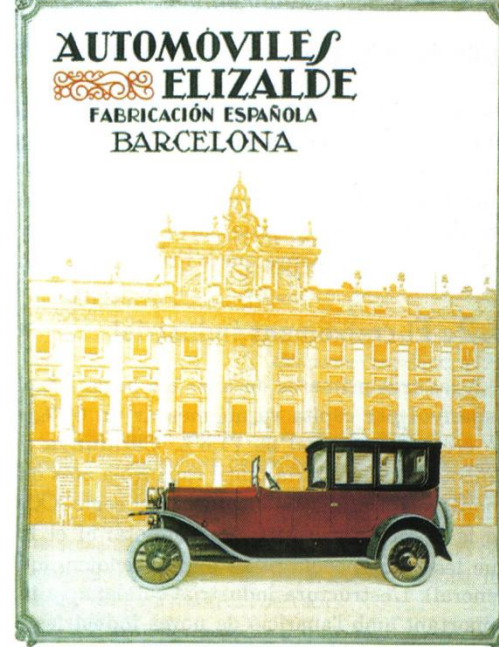
## DISTRIBUCIÓ DE LA INDÚSTRIA CATALANA\*

Sector industrial	1914	1925
Alimentació	13,9	10,5
Metal·lúrgic	19,6	20,5
Pell	1,2	0,9
Químic	5,5	6
Tèxtil	53,2	48,8
Altres	6,7	6,7

\* en %

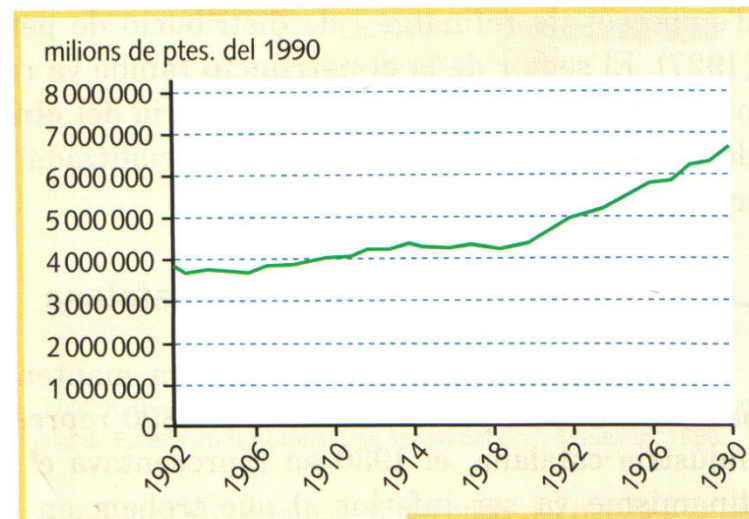


Fàbrica de cables elèctrics de l'empresa italiana Pirelli instal·lada a Vilanova i la Geltrú el 1902.



La fàbrica Elizalde es va crear l'any 1910 i va produir el primer vehicle el 1914. A partir d'aquest moment tots els automòbils Elizalde que van sortir dels tallers de l'empresa eren totalment de fabricació catalana. Cartell del 1921.

## EVOLUCIÓ DEL PIB A ESPANYA (1902-1930)



Font: L. PRADOS DE LA ESCOSURA: "Spain's gross domestic product, 1850-1993: quantitative conjectures", *Working Papers*, 1995.

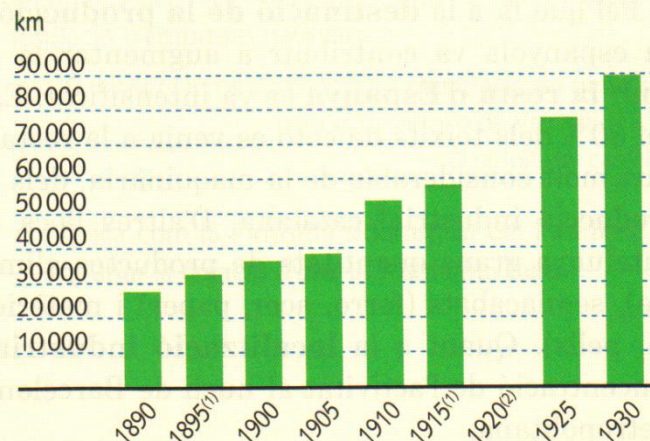


## AUGMENT DE LES COMUNICACIONS A ESPANYA

Any	Xarxa telegràfica (km)	Aparells telefònics (nombre)
1900	29030	15594
1910	34701	23175
1920	40723	57813
1930	40996	212360

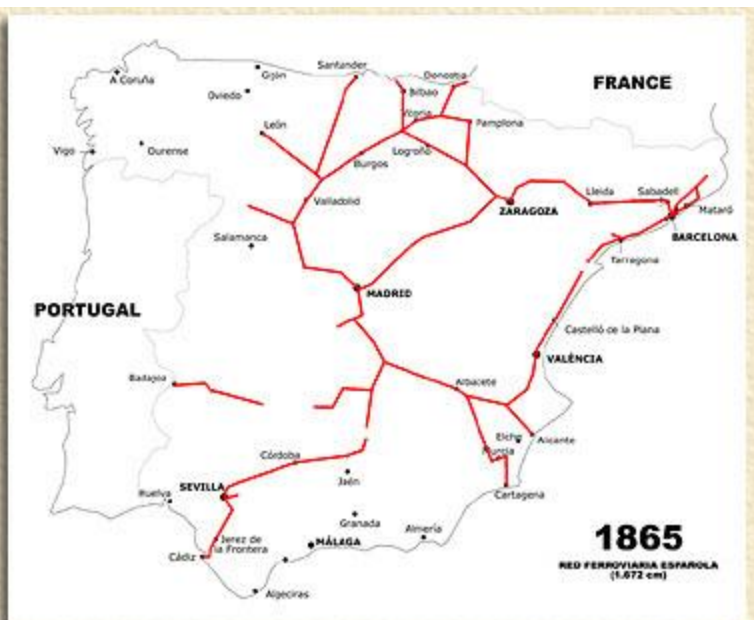
Font: A. CARRERAS i X. TAFUNELL: *Estadísticas históricas de España, siglos XIX-XX*, 2005.

## LA XARXA DE CARRETERES ESPANYOLA



(1) les xifres corresponen al 1896 i al 1916, respectivament  
(2) sense dades

Font: A. CARRERAS i X. TAFUNELL: *Estadísticas históricas de España, siglos XIX-XX*, 2005





Font 7. Distribució de la població per sectors econòmics

